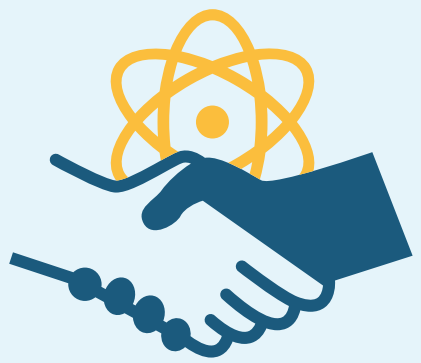


Wat maakt SHINE zo bijzonder?

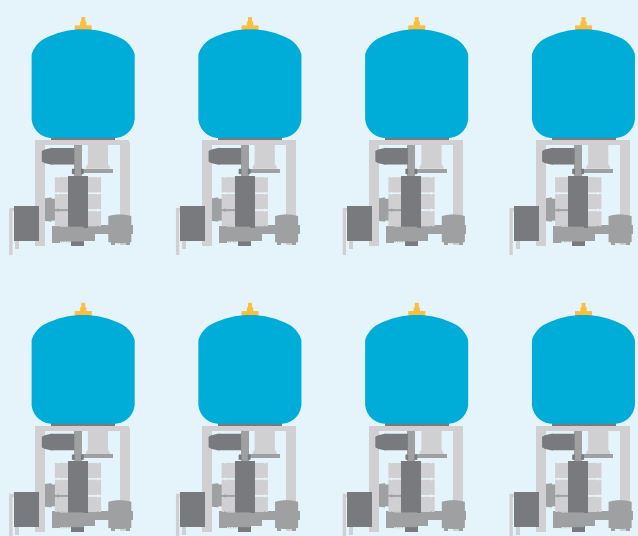
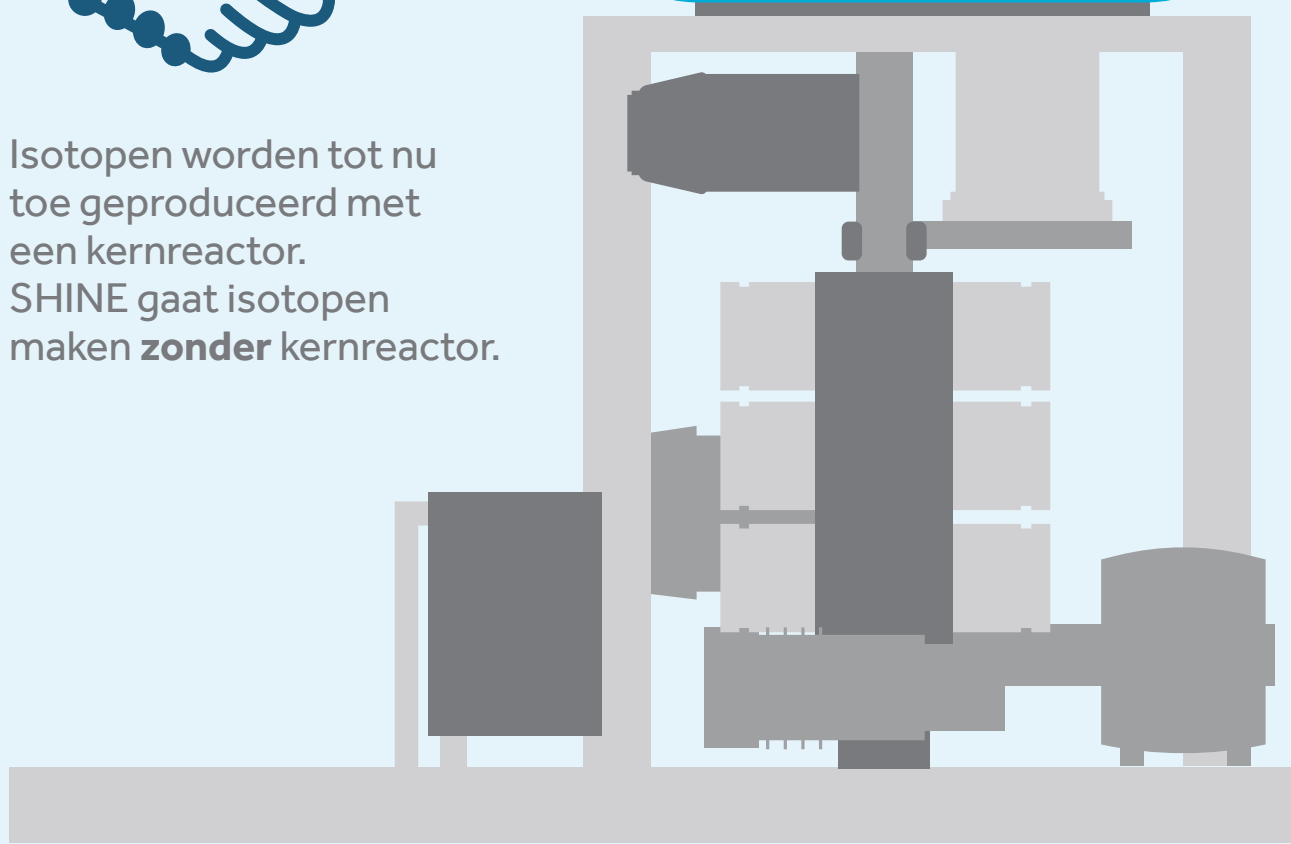
SHINE Medical is gespecialiseerd in het maken van medische isotopen, voor zowel het onderzoek als de behandeling van diverse kankers en hart- en vaatziekten. Zo zal de SHINE Veendam fabriek molybdeen maken dat in meer dan 80% van alle onderzoeken met medische isotopen wordt gebruikt.

Geen kernreactor nodig



Isotopen worden tot nu toe geproduceerd met een kernreactor. SHINE gaat isotopen maken **zonder** kernreactor.

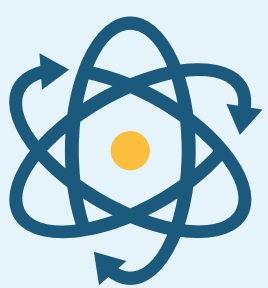
SHINE kan alle belangrijke medische isotopen maken die nu met een reactor worden gemaakt. Voor deze stoffen maakt SHINE een reactor overbodig



8 deeltjesversnellers

Met deze 8 versnellers kan SHINE alle belangrijke isotopen maken voor heel Europa.

Voordelen van productie met een deeltjesversneller



100x minder
uraniumsplitsingen



Vele malen veiliger
dan reactoren.

Veel schonere productie

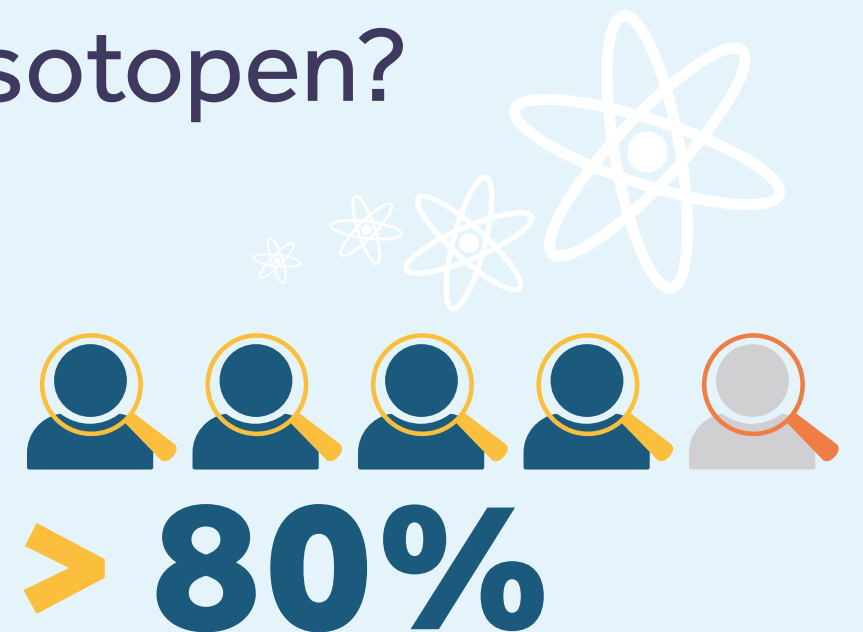


Slechts een fractie van het afval dat ontstaat bij productie met onderzoeksreactoren. Het uranium van SHINE wordt ook **hergebruikt**. Radioactief afval wordt afgevoerd en opgeslagen volgens de (inter)nationale wetten en richtlijnen voor het vervoer van radioactieve stoffen.

Waarom isotopen?



Kanker en hart- en vaatziekten zijn wereldwijd de voornaamste oorzaken van overlijden.



Vier van de vijf ernstig zieke patiënten krijgen in hun onderzoeks- en behandelings-traject te maken met radioactieve stoffen. Dit maakt het mogelijk om kanker en hart- en vaatziekten in een vroegtijdig stadium op te sporen.

Europese vestiging in Nederland

SHINE is nu nog alleen gevestigd in Janesville (Wisconsin USA). Tussen 2023 en 2025 wordt er een nieuwe fabriek gebouwd in Veendam.



Vanuit Veendam wordt straks Europa voorzien van isotopen.

200 
arbeidsplaatsen
voor Noord-Nederland

SHINE[®]

Health. Illuminated.[™]